

MOWA NIENAWIŚCI

Mowy nienawiści może doświadczać każdy!

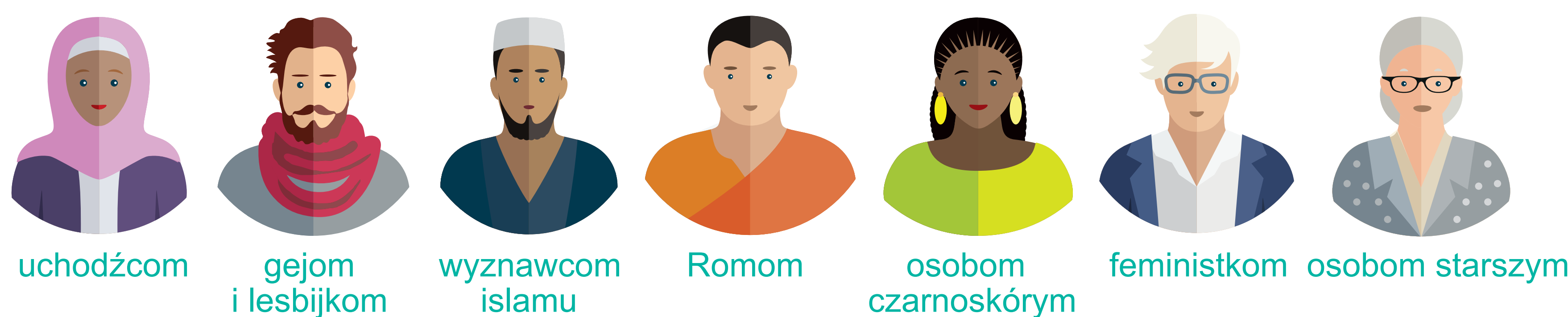
- Mowa nienawiści to forma przemocy
- Mowa nienawiści to przestępstwo
- Każdy ma prawo do ochrony przed mową nienawiści
- Każdy ma obowiązek reagować na mowę nienawiści

MOWA NIENAWIŚCI NAJCZĘŚCIEJ WYSTĘPUJE:



W INTERNECIE w postaci komentarzy pod postami, na portalach społecznościowych
W WYPOWIEDZIACH BEZPOŚREDNICH, W PRASIE, TELEWIZJI, W POSTACI MEMÓW, WLEPEK
Mową nienawiści mogą być też GRAFFITI, UŻYWANE SYMBOLE, DOWCIPY

NAJCZĘŚCIEJ MOWA NIENAWIŚCI SKIEROWANA JEST PRZECIWKO:



Odpowiedzialność za mowę nienawiści ponosi osoba, która ją stosuje - mówi, publikuje, upowszechnia, rozprowadza, przesyła, nakleja obraźliwe lub upokarzające treści.

Taka osoba nie jest anonimowa nawet w sieci!

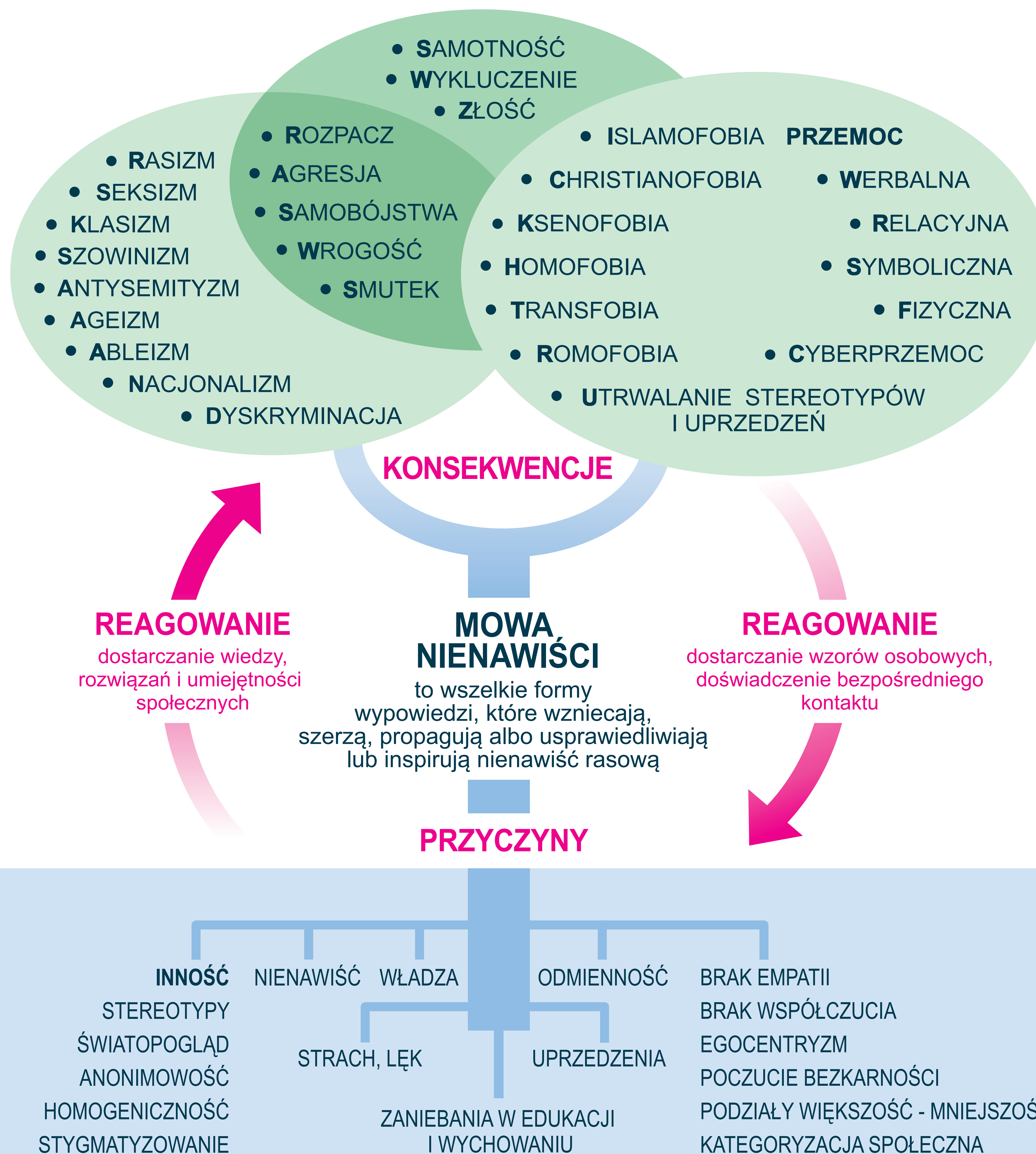


Osoba doświadczająca mowy nienawiści może liczyć na pomoc:

1. POLICJI, PROKURATURY
2. WYSPECJALIZOWANYCH ORGANIZACJI POZARZĄDOWYCH

Przykładowe znajdziesz tu:

<http://uchodzczy.info/mowa-nienawisci/jakie-organizacje-moga-ci-pomoc>



MOWA NIENAWIŚCI

Mowy nienawiści może doświadczać każdy!

- Mowa nienawiści to forma przemocy
- Mowa nienawiści to przestępstwo
- Każdy ma prawo do ochrony przed mową nienawiści
- Każdy ma obowiązek reagować na mowę nienawiści

MOWA NIENAWIŚCI NAJCZĘŚCIEJ WYSTĘPUJE:



W INTERNECIE w postaci komentarzy pod postami, na portalach społecznościowych
W WYPOWIEDZIACH BEZPOŚREDNICH, W PRASIE, TELEWIZJI, W POSTACI MEMÓW, WLEPEK
Mowę nienawiści mogą być też GRAFFITI, UŻYWANE SYMBOLE, DOWCIPY

NAJCZĘŚCIEJ MOWA NIENAWIŚCI SKIEROWANA JEST PRZECIWKO:



Odpowiedzialność za mowę nienawiści ponosi osoba, która ją stosuje - mówi, publikuje, upowszechnia, rozprowadza, przesyła, nakleja obraźliwe lub upokarzające treści.

Taka osoba nie jest anonimowa nawet w sieci!

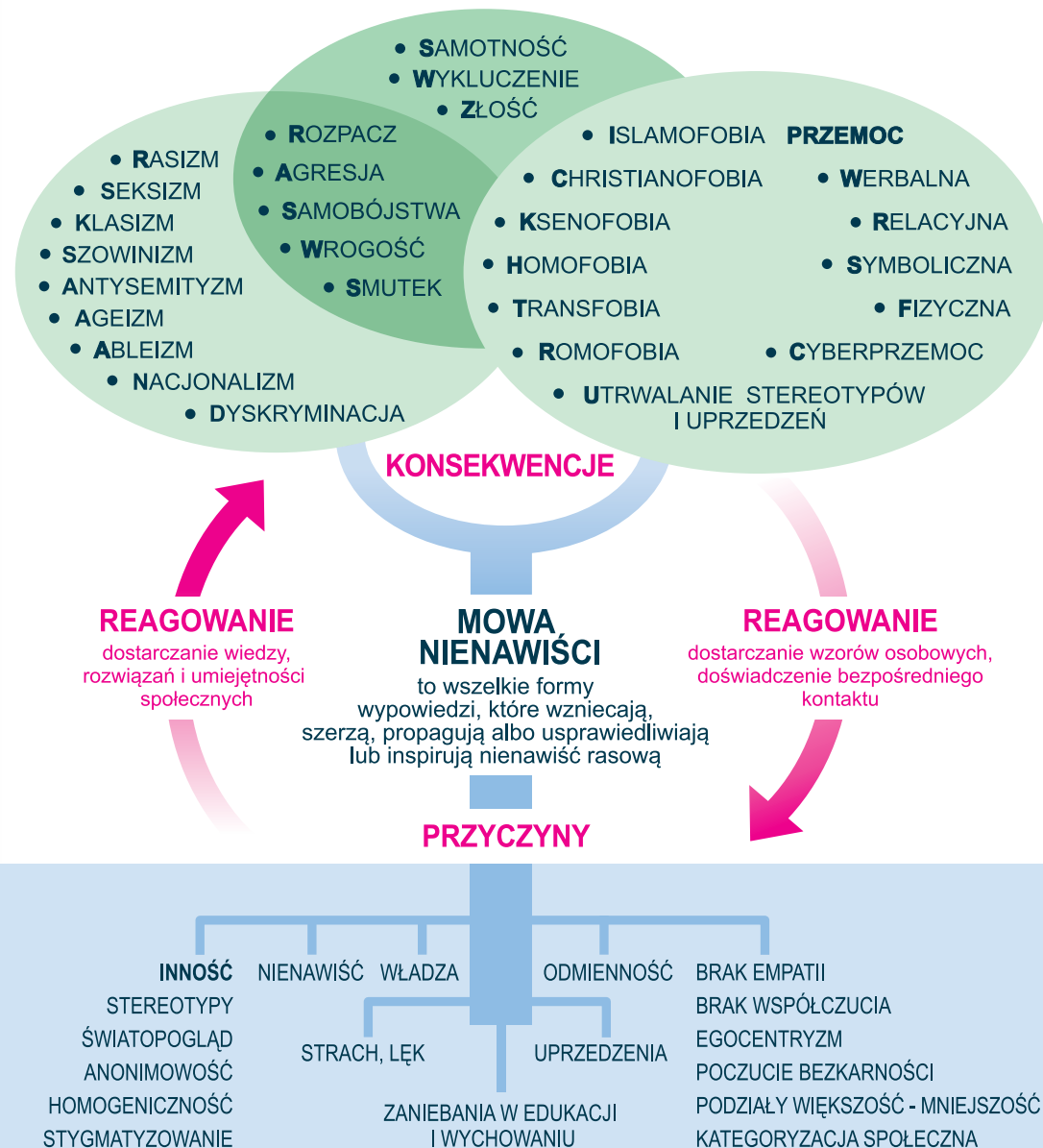


Osoba doświadczająca mowy nienawiści może liczyć na pomoc:

1. POLICJI, PROKURATURY
2. WYSPECJALIZOWANYCH ORGANIZACJI POZARZĄDOWYCH

Przykładowe znajdziesz tu:

<http://uchozdczy.info/mowa-nienawisci/jakie-organizacje-moga-ci-pomoc>



REAGOWANIE NA MOWĘ NIENAWIŚCI W INTERNECIE

centrum
wielokulturowe

Projekt finansuje m.st. Warszawa



Mowa nienawiści to:

wszelkie formy wypowiedzi, które wzniecają, szerzą, propagują albo usprawiedliwiają lub inspirują nienawiść rasową, ksenofobię, antysemityzm oraz inne formy nienawiści bazujące na nietolerancji

CO MOŻESZ ZROBIĆ?

- Zrób zrzut ekranu zawierającego stronę z mową nienawiści – prześlij do admina, prześlij do organizacji pozarządowej.
- Zgłoś stronę na portalu społecznościowym, zgłoś komentarz. Żeby zgłosić post albo zdjęcie wybierz opcję: nie podoba mi się ten post.
- Zrób zdjęcie napisu na murze, przystanku autobusowym, tekstu w gazecie – wyślij do organizacji pozarządowej.
- Skontaktuj się z wyspecjalizowaną organizacją pozarządową. Ich listę znajdziesz tu: <http://uchodzcy.info/mowa-nienawisci/jakie-organizacje-moga-ci-pomoc>.
- Zgłoś na policję albo do prokuratury.



**REAGOWANIE NA MOWĘ NIENAWIŚCI -
JEŚLI NIE REAGUJESZ – WSPIERASZ OPRAWCĘ**



**KIEDY JESTEŚ ŚWIADKIEM:
PRZERYWAJ, NAZYWAJ, ZGŁASZAJ!**

PIRAMIDA NIENAWIŚCI GORDONA ALLPORTA (1954)

Im większy jest kontakt z mową nienawiści w otoczeniu, tym bardziej ludzie się z nią oswajają, przestając postrzegać mowę nienawiści jako poważny problem społeczny. Im więcej mowy nienawiści w otoczeniu, tym większa gotowość do jej użycia. *Mowa nienawiści, mowa pogardy. Raport z badania przemocy werbalnej wobec grup mniejszościowych, 2016, M. Winiewski, K.Hansen, M.Bilewicz, W. Soral, A. Świdorska, D.Bulska.*

90% młodych osób w szkołach uważa, że przemoc jest zła, ale tylko 17% reaguje, kiedy jest świadkiem przemocy. Lęk przed wykluczeniem, brakiem akceptacji grupy rówieśniczej wygrywa z reakcją na dyskryminację i przemoc w szkole. *Z raportu w ramach międzynarodowych badań nad zachowaniami zdrowotnymi młodzieży szkolnej prowadzonych cyklicznie w Polsce przez HBSC – Health Behaviour in School-aged Children (WHO Cross-national Collaborative Study, 2009/2011)*

REAGOWANIE NA MOWĘ NIENAWIŚCI W INTERNECIE

Mowa nienawiści to:

wszelkie formy wypowiedzi, które wzniecają, szerzą, propagują albo usprawiedliwiają lub inspirują nienawiść rasową, ksenofobię, antysemityzm oraz inne formy nienawiści bazujące na nietolerancji

CO MOŻESZ ZROBIĆ?

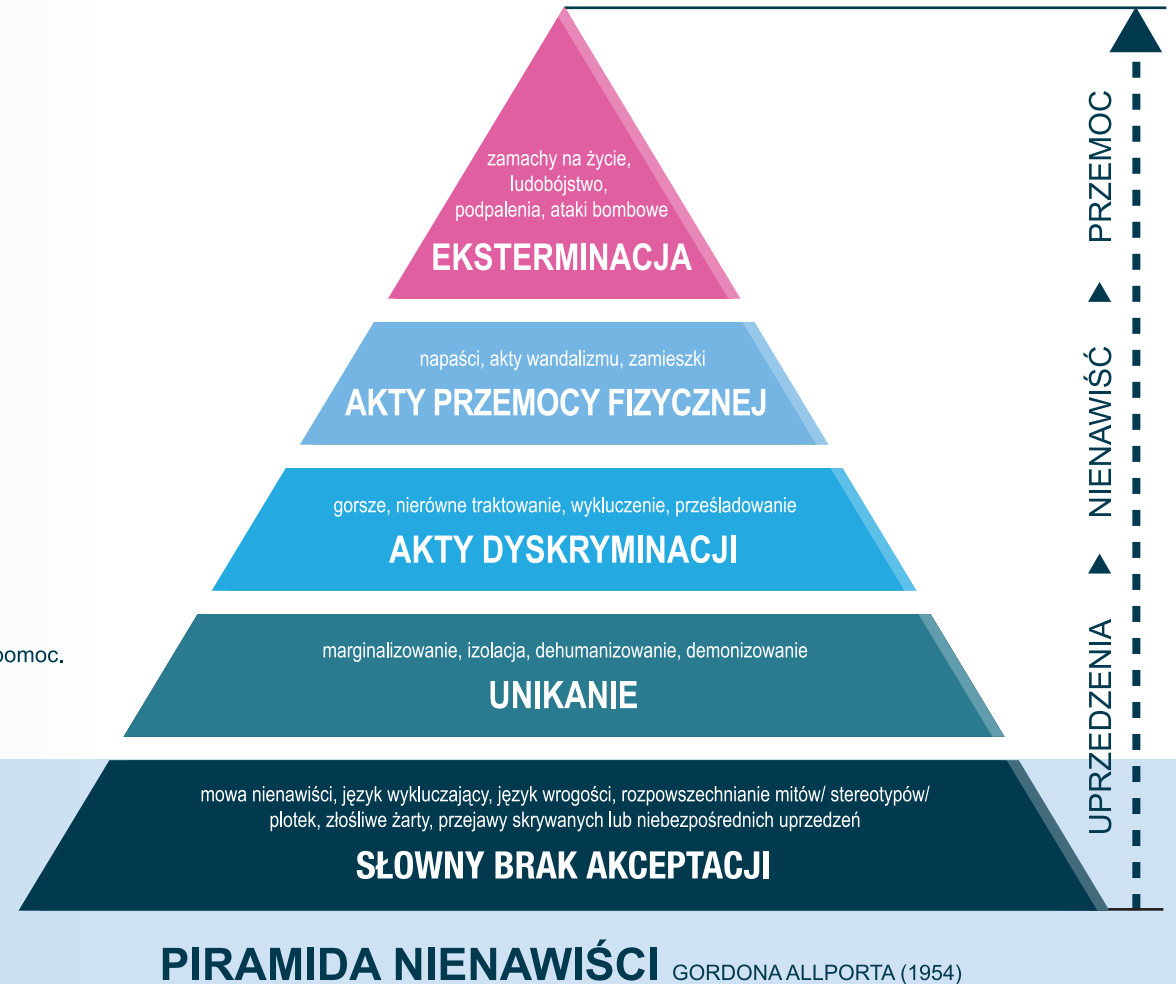
- Zrób zrzut ekranu zawierającego stronę z mową nienawiści – prześlij do admina, prześlij do organizacji pozarządowej.
- Zgłoś stronę na portalu społecznościowym, zgłoś komentarz. Żeby zgłosić post albo zdjęcie wybierz opcję: nie podoba mi się ten post.
- Zrób zdjęcie napisu na murze, przystanku autobusowym, tekstu w gazecie – wyślij do organizacji pozarządowej.
- Skontaktuj się z wyspecjalizowaną organizacją pozarządową. Ich listę znajdziesz tu: <http://uchodzcy.info/mowa-nienawisci/jakie-organizacje-moga-ci-pomoc>.
- Zgłoś na policję albo do prokuratury.



**REAGOWANIE NA MOWĘ NIENAWIŚCI -
JEŚLI NIE REAGUJESZ – WSPIERASZ OPRAWCĘ**



**KIEDY JESTEŚ ŚWIADKIEM:
PRZERYWAJ, NAZYWAJ, ZGŁASZAJ!**



Im większy jest kontakt z mową nienawiści w otoczeniu, tym bardziej ludzie się z nią oswiają, przestając postrzegać mowę nienawiści jako poważny problem społeczny. Im więcej mowy nienawiści w otoczeniu, tym większa gotowość do jej użycia.

Mowa nienawiści, mowa pogardy. Raport z badania przemocy werbalnej wobec grup mniejszościowych, 2016, M. Winiewski, K.Hansen, M.Bilewicz, W. Sorał, A. Świdowska, D.Bulska.

90% młodych osób w szkołach uważa, że przemoc jest zła, ale tylko 17% reaguje, kiedy jest świadkiem przemocy. Lęk przed wykluczeniem, brakiem akceptacji grupy rówieśniczej wygrywa z reakcją na dyskryminację i przemoc w szkole. Z raportu w ramach międzynarodowych badań nad zachowaniami zdrowotnymi młodzieży szkolnej prowadzonych cyklicznie w Polsce przez HBSC – Health Behaviour in School-aged Children (WHO Cross-national Collaborative Study, 2009/2011)