

# MOWA NIENAWIŚCI



## Mowy nienawiści może doświadczać każdy!

- Mowa nienawiści to forma przemocy
- Mowa nienawiści to przestępstwo
- Każdy ma prawo do ochrony przed mową nienawiści
- Każdy ma obowiązek reagować na mowę nienawiści

### MOWA NIENAWIŚCI NAJCZĘŚCIEJ WYSTĘPUJE:



W INTERNECIE w postaci komentarzy pod postami, na portalach społecznościowych  
W WYPOWIEDZIACH BEZPOŚREDNICH, W PRASIE, TELEWIZJI, W POSTACI MEMÓW, WLEPEK  
Mową nienawiści mogą być też GRAFFITI, UŻYWANE SYMBOLE, DOWCIPY

### NAJCZĘŚCIEJ MOWA NIENAWIŚCI SKIEROWANA JEST PRZECIWKO:



Odpowiedzialność za mowę nienawiści ponosi osoba, która ją stosuje - mówi, publikuje, upowszechnia, rozprowadza, przesyła, nakleja obraźliwe lub upokarzające treści.

**Taka osoba nie jest anonimowa nawet w sieci!**

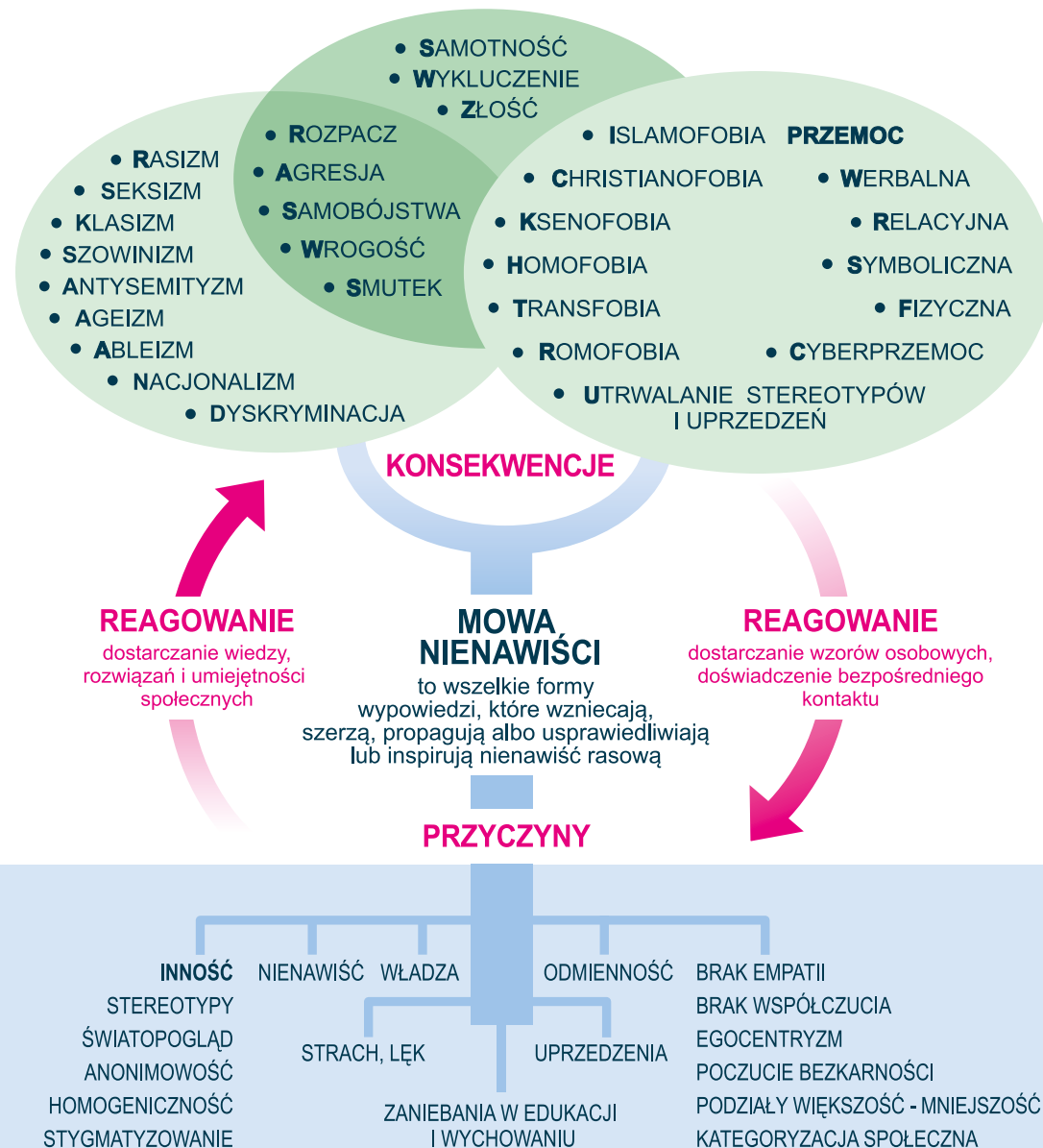


Osoba doświadczająca mowy nienawiści może liczyć na pomoc:

1. POLICJI, PROKURATURY
2. WYSPECJALIZOWANYCH ORGANIZACJI POZARZĄDOWYCH

Przykładowe znajdziesz tu:

<http://uchodzczy.info/mowa-nienawisci/jakie-organizacje-moga-ci-pomoc>





# REAGOWANIE NA MOWĘ NIENAWIŚCI W INTERNECIE

## Mowa nienawiści to:

wszelkie formy wypowiedzi, które wznecają, szerzą, propagują albo usprawiedliwiają lub inspirują nienawiść rasową, ksenofobię, antysemityzm oraz inne formy nienawiści bazujące na nietolerancji

### CO MOŻESZ ZROBIĆ?

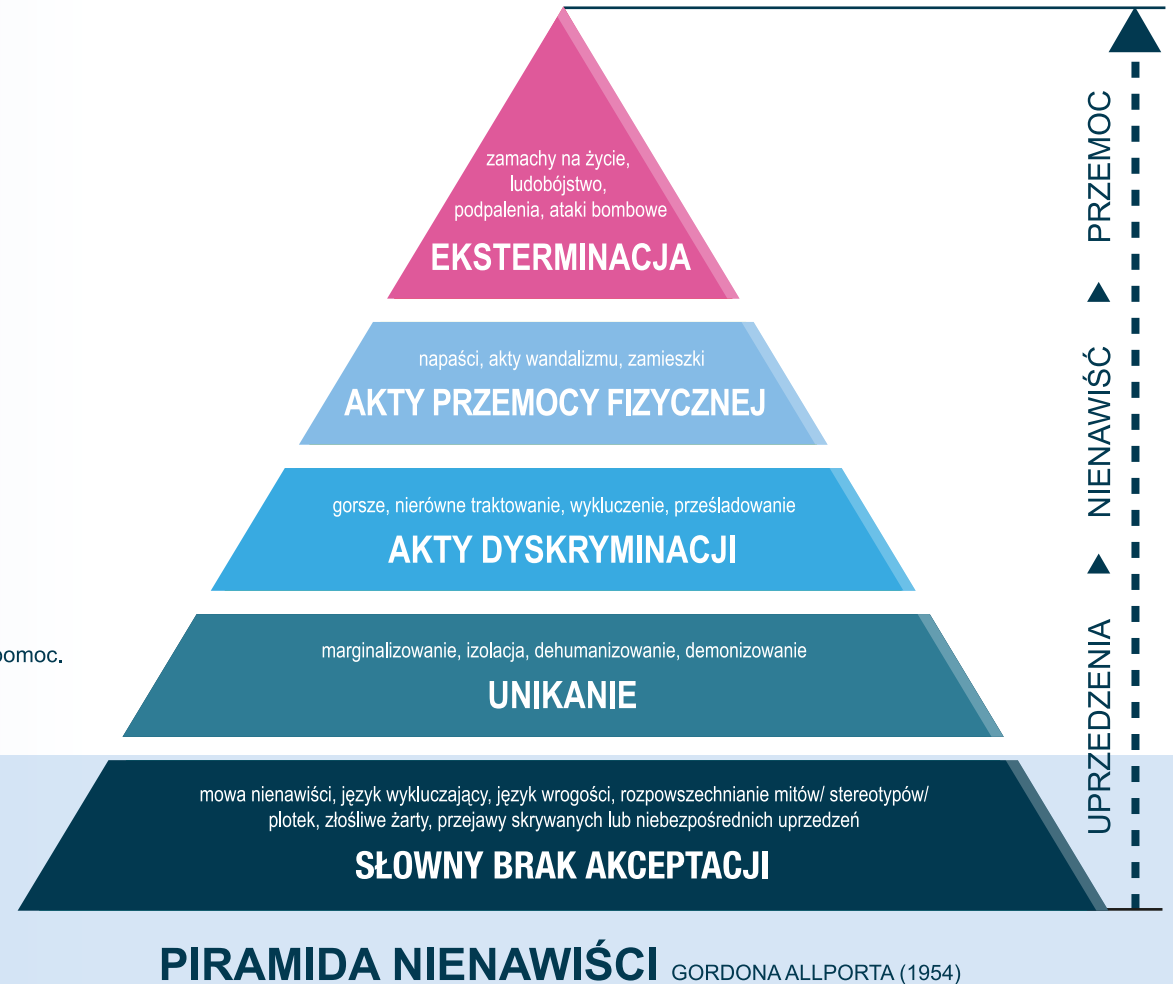
- Zrób zrzut ekranu zawierającego stronę z mową nienawiści – prześlij do admina, prześlij do organizacji pozarządowej.
- Zgłoś stronę na portalu społecznościowym, zgłoś komentarz. Żeby zgłosić post albo zdjęcie wybierz opcję: nie podoba mi się ten post.
- Zrób zdjęcie napisu na murze, przystanku autobusowym, tekstu w gazecie – wyślij do organizacji pozarządowej.
- Skontaktuj się z wyspecjalizowaną organizacją pozarządową. Ich listę znajdziesz tu: <http://uchodzczy.info/mowa-nienawisci/jakie-organizacje-moga-ci-pomoc>.
- Zgłoś na policję albo do prokuratury.



**REAGOWANIE NA MOWĘ NIENAWIŚCI -  
JEŚLI NIE REAGUJESZ – WSPIERASZ OPRAWCĘ**



**KIEDY JESTEŚ ŚWIADKIEM:  
PRZERYWAJ, NAZYWAJ, ZGŁASZAJ!**



Im większy jest kontakt z mową nienawiści w otoczeniu, tym bardziej ludzie się z nią oswiają, przestając postrzegać mowę nienawiści jako poważny problem społeczny. Im więcej mowy nienawiści w otoczeniu, tym większa gotowość do jej użycia.

*Mowa nienawiści, mowa pogardy. Raport z badania przemocy werbalnej wobec grup mniejszościowych, 2016, M. Winiewski, K. Hansen, M. Bilewicz, W. Soral, A. Świdarska, D. Bulska.*

90% młodych osób w szkołach uważa, że przemoc jest zła, ale tylko 17% reaguje, kiedy jest świadkiem przemocy. Lęk przed wykluczeniem, brakiem akceptacji grupy rówieśniczej wygrywa z reakcją na dyskryminację i przemoc w szkole. Z raportu w ramach międzynarodowych badań nad zachowaniami zdrowotnymi młodzieży szkolnej prowadzonych cyklicznie w Polsce przez HBSC – Health Behaviour in School-aged Children (WHO Cross-national Collaborative Study, 2009/2011)